

**Lagerbehälter mit Einteilungen - PVC**

weisse, tiefgezogene Ausführung mit glatter Oberfläche und abgerundeten Ecken. Modell für Pipetten, Thermometer usw. Für das übersichtliche Aufbewahren von vielen Artikeln in Schubladen, auf Tablars oder am Arbeitsplatz. Niedrige Ausführung mit halbrunden Fächern für mühelose Entnahme.

Art.	Aussenmasse mm	Anzahl Fächer	Fachmasse mm innen	Preis per
1257	300x425x35	4	400x50x25	1 ST

**Lagerbehälter mit Einteilungen - Polystyrol (PS)**

weisse, tiefgezogene Ausführung mit glatter Oberfläche und abgerundeten Ecken. Modell für Pipetten usw. Für das übersichtliche Aufbewahren von vielen Artikeln in Schubladen, auf Tablars oder am Arbeitsplatz. Tiefe Ausführung. 2 Abteile 400x85x60 mm, 1 Abteil 400x120x60 mm (Innenmasse).

Art.	Aussenmasse mm	Anzahl Fächer	Preis per
2266	350x440x65	3	1 ST

**Lagerbehälter mit Einteilungen - Polystyrol (PS)**

weisse, tiefgezogene Ausführung mit glatter Oberfläche und abgerundeten Ecken. Raumsparendes Modell. Für das übersichtliche Aufbewahren von vielen Artikeln in Schubladen, auf Tablars oder am Arbeitsplatz. Leichte Entnahme, da Fächer vorne offen. Fächer für Pipetten, Thermometer oder Stäbe.

Art.	Aussenmasse mm	Anzahl Fächer	Fachbreite mm	Preis per
3082	305x355x45	9	25	1 ST

**Lagerbehälter mit Einteilungen - Polystyrol (PS)**

weisse, tiefgezogene Ausführung mit glatter Oberfläche und abgerundeten Ecken. Modell für Kleinteile. Für das übersichtliche Aufbewahren von vielen Artikeln in Schubladen, auf Tablars oder am Arbeitsplatz.

Art.	Aussenmasse mm	Anzahl Fächer	Fachmasse mm innen	Preis per
2268	305x405x65	12	85x85x60	1 ST

Lagerbehälter mit Einteilungen - Polystyrol (PS)

weisse, tiefgezogene Ausführung mit glatter Oberfläche und abgerundeten Ecken. Allzweck-Modell. Für das übersichtliche Aufbewahren von vielen Artikeln in Schubladen, auf Tablars oder am Arbeitsplatz. Mit 5 verschiedenen grossen Abteilungen für Kleinteile, Reagenzröhrchen, Pipetten usw.

Art. 3083: 1 Abteil 380x95x60 mm, 2 Abteile 185x100x60 mm, 2 Abteile 185x70x60 mm (Innenmasse).

Art. 2267: 1 Abteil 400x90x60 mm, 2 Abteile 200x125x60 mm, 2 Abteile 200x85x60 mm (Innenmasse).

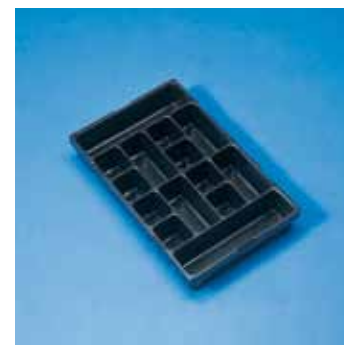
Art.	Aussenmasse mm	Anzahl Fächer	Preis per
3083	305x405x65	5	1 ST
2267	350x440x65	5	1 ST

**Lagerbehälter mit Einteilungen - Polystyrol (PS)**

schwarze, tiefgezogene Ausführung mit glatter Oberfläche und abgerundeten Ecken. Allzweckmodell. Für das übersichtliche Aufbewahren von vielen Artikeln in Schubladen, auf Tablars oder am Arbeitsplatz.

2 Abteile 240x55x60 mm, 4 Abteile 120x55x60 mm, 8 Abteile 57x57x60 mm (Innenmasse).

Art.	Aussenmasse mm	Anzahl Fächer	Preis per
2959	380x260x70	14	1 ST

**Sortimentskasten unterteilbar - Polystyrol (PS)**

in schlagfester Ausführung. Mit 5 Längsfächern 395x60 mm, jeweils 7-fach unterteilbar. Die Trennplatten (6 Stück) werden lose geliefert und lassen sich mühelos in die Führungen einschieben und jederzeit nach Belieben verstellen. Die Kästen sind übereinander stapelbar.

Art.	Beschreibung	Farbe	Aussenmasse mm	Preis per
0423	Sortimentskasten	weiss	400x320x52	1 ST
0451	Trennplatten	transparent-rauch		1 ST

**Sortiments- und Lagerkasten - Polystyrol (PS)**

transparent, mit Scharnierdeckel und Längsteilung.

Art.	Aussenmasse mm	Anzahl Fächer	Fachmasse mm nen	in- Preis per
0452	210x120x35	6	115x32	1 ST

**Sortiments- und Lagerkasten - Polystyrol (PS)**

transparent, mit Scharnierdeckel, mit Längs- und einfacher Querteilung.

Art.	Aussenmasse mm	Anzahl Fächer	Fachmasse mm nen	in- Preis per
0455	170x105x30	2x5	50x32	1 ST
0456	210x120x35	2x6	56x32	1 ST
0457	250x170x45	2x6	82x38	1 ST
0458	330x220x53	2x6	105x52	1 ST

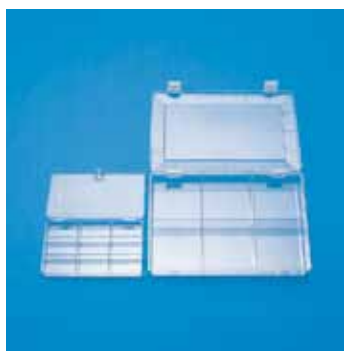




Sortiments- und Lagerkasten - Polystyrol (PS)

transparent, mit Scharnierdeckel, mit Längs- und mehrfacher Querteilung.

Art.	Aussenmasse mm	Anzahl Fächer	Fachmasse mm nen	in- Preis per
0460	210x120x35	3x6	36x32	1 ST
0461	250x170x45	2x6/1x6	48x38/65x38	1 ST
0462	330x220x53	4x6	52x52	1 ST



Sortiments- und Lagerkasten - Polystyrol (PS)

transparent, mit Scharnierdeckel und grossen Einteilungen.

Art.	Aussenmasse mm	Anzahl Fächer	Fachmasse mm nen	in- Preis per
0463	210x120x35	3x3	67x36	1 ST
0465	330x220x53	2x3	105x105	1 ST



Sortimentskasten - Polypropylen (PP)

natur, Unterteil und Deckel bestehen aus sehr stabilem Polypropylen. Gute Chemikalien- und Kältebeständigkeit.

Fachgrössen (Innenmasse in mm):

- Art. 5971: 12 x (82x38x40)
- Art. 5972: 1 x (242x65x40), 12 x (48x38x40)
- Art. 5973: 24 x (52x52x45)

Art.	Aussenmasse mm	Anzahl Fächer	Preis per
5971	250x170x46	12	1 ST
5972	250x170x46	13	1 ST
5973	335x225x55	24	1 ST



Sortimentskasten - Polypropylen (PP)

sehr robuste und starke Ausführung mit durchsichtigem, stabilem Scharnierdeckel mit Arretierung und Verschluss-Sicherung. Der Deckel liegt auf den einzelnen Fächern fest auf, so dass sich der Fächerinhalt nicht durcheinandermischen kann, selbst wenn der Kasten auf dem Kopf steht. Sämtliche Modelle sind miteinander stapelbar.

Fachgrössen (Innenmasse):

- Art. 1770: 4 x (38x35x25mm), 2 x (78x35x25mm), 1 x (158x35x25mm)
- Art. 1771: 3 x 4 (38x35x25mm)
- Art. 1772: 4 x (52x35x35mm), 2 x (72x52x35mm), 2 x (105x35x35mm), 1 x (220x50x35mm)
- Art. 1773: 3 x 6 (50x35x35mm)
- Art. 1774: 8 x (55x38x50), 3 x (78x53x50), 2 x (117x53x50), 1 x (165x78x50mm), 1x (237x53x50)
- Art. 1775: 4 x 8 (54x38x50mm)

Art.	Farbe	Aussenmasse mm	Anzahl Fächer	Preis per
1770	anthrazit	175x140x30	7	1 ST
1771	anthrazit	175x140x30	12	1 ST
1772	anthrazit	240x195x40	9	1 ST
1773	anthrazit	240x195x40	18	1 ST
1774	anthrazit	340x260x55	15	1 ST
1775	anthrazit	340x260x55	32	1 ST

Sortimentskästen - Polystyrol (PS)

mit transparentem Deckel und grauem Unterteil. Übereinander stapelbar. Der Schanierdeckel läuft auf besonders starken Metallachsen. Eine kompakte, preisgünstige Kastenserie!

Art.	Aussenmasse mm	Anzahl Fächer	Fachmasse innen mm	Preis per
2243	205x105x20	keine		1 ST
2244	205x105x20	2x2	98x49	1 ST
2245	205x105x20	2x5	38x49	1 ST
2246	205x105x20	2x6	31x49	1 ST

**Sortiments- und Lagerkästen - Polystyrol (PS)**

glasklar, mit Scharnierdeckel, ohne Einteilung.

Art.	Aussenmasse mm	Höhe mm	Preis per
0426	170x105	30	1 ST
0427	250x170	45	1 ST
0428	330x220	30	1 ST
0429	330x220	50	1 ST
0430	330x220	70	1 ST

**Einsatzboxen - Polystyrol (PS)**

durch Verwendung der Einsatzboxen lassen sich die Lagerkästen 330x220 mm (Art. 0428-0429) nach Ihrem Belieben in viele Varianten einteilen. Jede Grösse andersfarbig, ohne Deckel.

Art.	Aussenmasse mm	Höhe mm	Farbe	Preis per
0431	54x54	23	rot	1 ST
0435	54x54	45	rot	1 ST
0436	108x54	45	gelb	1 ST
0437	108x108	45	blau	1 ST
0438	162x108	45	grün	1 ST
0439	215x108	45	grau	1 ST
0440	322x108	45	grau	1 ST
0441	54x54	62	rot	1 ST
0442	108x54	62	gelb	1 ST
0443	108x108	62	blau	1 ST
0444	162x108	62	grün	1 ST

**Deckel zu Einsatzboxen - Polystyrol (PS)**

transparent.

Art.	zu Einsatzboxe mm	Preis per
0445	54x54	1 ST
0446	108x54	1 ST
0447	108x108	1 ST
0448	162x108	1 ST
0449	215x108	1 ST
0450	322x108	1 ST





Schubladen-Lagersystem - Polystyrol (PS)

hellgrau. Dieses System ermöglicht eine rasche, individuelle und betriebsgerechte Einteilung von Schubladen, Tablars, Schränken usw. Die Boxen lassen sich nach einem durchdachten Modul in zahlreichen Varianten zusammenstellen. Die Boxen haben am Boden Halterungen, welche in die Rasterfläche der selbstklebenden Schubladen-Folie (Art. 2275) passen. Diese Selbstkleberaster-Folie verhindert das Herumrutschen der Boxen in der Schublade. Boxen in starker Ausführung aus schlagfestem Polystyrol (PS).

Art. 5187: Modell für Pipetten bis 480 mm Länge, Sonderlängen auf Anfrage.

Art.	Aussenmasse mm	Höhe mm	Preis per
2269	80x80	45	1 ST
2270	80x120	45	1 ST
2271	80x160	45	1 ST
2272	80x240	45	1 ST
2273	80x320	45	1 ST
2274	120x160	45	1 ST
5187	80x480	45	1 ST



Selbstklebe-Folie für Schubladenboden

Diese Selbstkleberaster-Folie verhindert das Herumrutschen der Boxen in der Schublade. Es können mehrere Folien aneinander gereiht oder mühelos mit der Schere auf das gewünschte Mass zugeschnitten werden.

Art.	Masse mm	Preis per
2275	240x320	1 ST



Einsatzboxen - Polypropylen (PP)

natur/durchscheinend, sehr robust. Durch Normmodul beliebig zusammenstellbar. Optimale Raumaussnutzung in Schubladen, Kästen oder Regalen. Gleiche Boxengrössen auch stapelbar.

Art.	Aussenmasse mm	Höhe mm	Preis per
3675	39x53	46	1 ST
3071	39x106	46	1 ST
3676	53x78	46	1 ST
3072	53x156	46	1 ST
3677	78x108	46	1 ST
3678	78x216	46	1 ST
3679	106x156	46	1 ST
4494	53x78	68	1 ST
4495	53x156	68	1 ST
4496	78x108	68	1 ST
4497	106x156	68	1 ST



Halteklammern - Polyacetal (POM)

ein bewährtes Einrichtungssystem für Labor, Betrieb und Werkstätten. Schafft Ordnung, Übersicht, Platzersparnis und verhindert Bruch bei Laborglaswaren. Hergestellt aus einem hochwertigen, chemikalien- und temperaturbeständigen Kunststoff, Farbe hellblau, mit anhaltender Klemmwirkung auch in vertikaler Position. Die einzelnen Teile dieses Systems sind aufeinander abgestimmt und die Klammern umfassen den Bereich von Ø 8.5 bis 60 mm. Die Stäbchen, 80 mm hoch, können auf die gewünschte Höhe abgeschnitten werden. Einfache Befestigung mittels Schrauben auf Lochplatten oder auf Aluminium-Schienen, besonders für Wandmontage.

Art.	Ø mm / Beschreibung	Preis per
1075	8,5	1 ST
1076	11,3	1 ST
1077	15	1 ST
1078	20	1 ST
1079	25	1 ST
1080	30	1 ST
1081	37	1 ST
1082	45	1 ST
1083	60	1 ST
1084	Stäbchen 80 hoch	1 ST

Stativ-Stab - Aluminium

mit Anschluss-Gewinde für die Montage jeder beliebigen Laborklammer von Ø 8,5 bis 60 mm.

Art.	Ø mm	Länge mm	Preis per
1086	12	200	1 ST

**Montagezubehör****Distanz-Stäbchen - Polyethylen (PE), Art. 1085**

für die genaue Positionierung der Klammern bei Montage auf Alu-Schienen. In Norm-Stangen zu 1 m zum Selbstabschneiden.

Blechschauben, Art. 1087

3,5x16 mm, verzinkt, für Befestigung der Klammern auf Lochplatten.

Mindestmenge: 100 Stück.

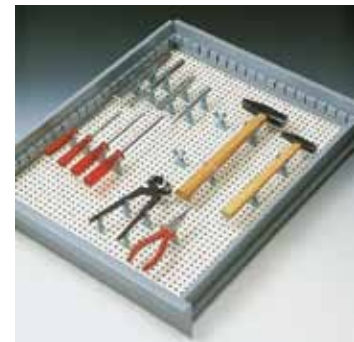
Aluminium-Schiene, Art. 2414

zum Einschieben der Klammern, wobei die Schraubnocken unten an den Klammern angeschnitten werden müssen. Schienen in Norm-Stangen zu 6 m oder ohne Mehrpreis auf Ihr Mass zugeschnitten (Transportprobleme bei Norm-Stangen zu 6 m).

Lochplatte, Art. 2416

(Hartfaserplatte) weiss lackiert, 3 mm stark, Lochabstand 12,5 mm, ohne Mehrpreis auf Ihr Mass zugeschnitten.

Art.	Beschreibung	Preis per
1085	Distanz-Stäbchen	1 ST
1087	Blechschauben	100 ST
2414	Aluminium-Schiene	100 CM
2416	Lochplatte	1 M2

**Werkzeugkasten - Polypropylen (PP)**

anthrazit, robuste Ausführung mit Scharnierdeckel, Schnappverschluss und massivem, versenkbarem Traggriff. Herausnehmbare Fächereinsätze schwarz.

Art.	Aussenmasse mm	Einsätze	Längsfächer	Kurzfächer	Preis per
4531	417x218x191	1	2	2	1 ST
4532	510x260x250	2	2	10	1 ST





Norm-Koffer

blau. Solide, schlagfeste Ausführung aus Kunststoff, starke Scharniere und praktischer, leicht bedienbarer Bügelverschluss (nicht abschliessbar). Geeignet für Lager-, Verpackungs- oder Demonstrationzwecke. Spezielaufsätze, Unterteilungen, Sondereinfärbungen oder Werbedruck auf Anfrage.

Art. 2956 mit eingelassenem Griff, geeignet auch für Pläne und Akten bis A4.

Art. 2957/2958 und 3885/3886 mit massivem, breitem Klappgriff und robustem Bügelverschluss.

Art. 2958 mit kompl. Fächereinsatz 14-teilig, 2 Abteile 230x55x60 mm, 4 Abteile 120x55x60 mm, 8 Abteile 57x33x60 mm.

Art.	Innenmasse mm	Material	Preis per
2956	375x230x65	ABS	1 ST
2957	380x250x85	PS	1 ST
3885	420x275x100	ABS	1 ST
3886	450x320x100	ABS	1 ST
2958	380x250x85	PS	1 ST



Universal-Koffer - Polypropylen (PP)

für jeden Verwendungszweck wie Verkaufsverpackung, Werbeträger, Transport- oder Lagerkoffer. In modernem, formschönem Design mit leicht strukturierter Oberfläche. Strapazierbar und trotzdem leicht und handlich. Mit funktionellen, einfach bedienbaren Clipverschlüssen. Widerstandsfähige Scharniere und praktischer, abgerundeter Handgriff.

Ab 100 Stück auch in den Farben schwarz, rot oder durchscheinend/transparent erhältlich, 3-farbiger Siebdruck für Werbezwecke, Mit individueller Schaumstoff- oder Facheinlage.

Farbe Verschluss:

blau bei den silbergrauen Koffern

schwarz bei den blauen Koffern

Art.	Farbe	Innenmasse mm	Aussenmasse mm	Preis per
5006	silbergrau	228x136x42	235x185x48	1 ST
5007	blau	228x136x42	235x185x48	1 ST
5008	silbergrau	244x161x66	255x210x72	1 ST
5009	blau	244x161x66	255x210x72	1 ST
5010	silbergrau	261x175x77	275x230x83	1 ST
5011	blau	261x175x77	275x230x83	1 ST
5012	silbergrau	326x222x77	340x275x83 (A4)	1 ST
5013	blau	326x222x77	340x275x83 (A4)	1 ST
5014	silbergrau	382x237x100	395x295x106	1 ST
5015	blau	382x237x100	395x295x106	1 ST
5016	silbergrau	437x295x132	450x360x140	1 ST
5017	blau	437x295x132	450x360x140	1 ST



Etais - Polypropylen (PP)

natur/durchscheinend. Formschöne, stabile Etuis. Ideal zum Verpacken, Transportieren und Lagern von Kleinteilen, Werkzeugen, Schreibzeug etc.

Art. 5928 mit originellem und praktischem „Click-Verschluss“. Art. 5929 mit zwei Clipverschlüssen.

Die Etuis können auf Anfrage auch in anderen Farben oder auch bedruckt geliefert werden!

Art.	Innenmasse mm	Aussenmasse mm	Preis per
5928	68x196x29	70x200x32	1 ST
5929	158x220x42	165x225x45	1 ST

Norm-Stapelbehälter - Biokunststoff

Boden und Wände geschlossen. Seitenwände und Boden verstärkt, daher optimale Festigkeit. Der Behälter kann ohne nachteilige Deformierung mit Gewicht dem Volumen entsprechend belastet werden. Glatte Innenfläche. Gut zu reinigen. Diese Serie ist den internationalen Palettmassen (800x1200 mm) angepasst. Lieferbar in zwei verschiedenen Biokunststoffen.

Arbofill® ist ein Compound aus Naturstoffen und Kunststoffen. Lebensmittelrecht.

Produkte aus Arboblend® sind vollständig biologisch abbaubar und basieren auf nachwachsenden Rohstoffen. Die Produkte lassen sich einfärben und verfügen über die Zulassung zum Lebensmittelkontakt.

Art.	Aussenmasse mm	Innenmasse mm	Höhe mm	Farbe	Kunststoff	Preis per
6862	400x300	365x265	52	braun	Arbofill®	1 ST
6863	400x300	365x265	52	weiss	Arboblend®	1 ST
6864	400x300	365x265	145	braun	Arbofill®	1 ST
6865	400x300	365x265	145	weiss	Arboblend®	1 ST

**Norm-Stapelbehälter - Hart-Polyethylen (PE-HD)**

Boden und Wände geschlossen. Grau, mit 2 seitlichen, bequemen Tragaussparungen. Seitenwände und Boden verstärkt, daher optimale Festigkeit. Der Behälter kann ohne nachteilige Deformierung mit Gewicht dem Volumen entsprechend belastet werden. Gute Chemikalien- und Temperaturbeständigkeit, auch bei extrem niedrigen Werten bis -30°C. Glatte Innenfläche. Gut zu reinigen und aus physiologisch einwandfreiem Material hergestellt. **Diese Serie ist den internationalen Palettmassen (800x1200 mm) angepasst.** Behälter ab 250 mm Höhe für Flüssigkeiten nicht zu empfehlen. Prägung bereits ab kleinen Stückzahlen möglich. Siebdruck bei grösseren Serien.

*) Art. 2747 aus Polypropylen. Alle 4 Seiten mit Grifföffnung.

Art.	Inhalt lt	Aussenmasse mm	Innenmasse mm	Höhe mm	Preis per
2700	11	400x300	367x267	130	1 ST
2701	17	400x300	367x267	200	1 ST
2777	8	600x400	567x367	55	1 ST
2702	23	600x400	567x367	130	1 ST
2703	38	600x400	567x367	200	1 ST
2726	45	600x400	567x367	235	1 ST
2704	49	600x400	567x367	250	1 ST
2705	63	600x400	567x367	320	1 ST
2727	69	600x400	567x367	350	1 ST
2706	82	600x400	567x367	410	1 ST
2747	50*	800x600	767x564	150	1 ST
2896	90	800x600	767x564	220	1 ST
2728	120	800x600	767x564	325	1 ST
2748	160	800x600	767x564	425	1 ST

**Norm-Stapelbehälter - Polypropylen (PP)**

Boden geschlossen / Wände durchbrochen. Grau. Dieser Behälter ist leichter, preisgünstiger und erlaubt eine optische Inhaltskontrolle. **Diese Serie ist den internationalen Palettmassen (800x1200 mm) angepasst.**

Art.	Inhalt lt	Aussenmasse mm	Innenmasse mm	Höhe mm	Preis per
2711	25	600x400	567x367	150	1 ST
2712	40	600x400	567x367	220	1 ST
2716	45	600x400	567x367	236	1 ST
2713	50	600x400	567x367	280	1 ST
2714	65	600x400	567x367	340	1 ST
2715	80	600x400	567x367	420	1 ST
5921	Deckel zu Art. 2711-2716				1 ST



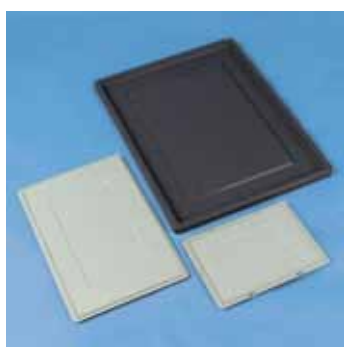


Norm-Stapelbehälter - Hart-Polyethylen (PE-HD)

Boden und Wände gitterartig durchbrochen. Grau. Leichte, handliche und preisgünstige Ausführung. Besonders geeignet für die Lebensmittelindustrie. **Diese Serie ist den internationalen Palettmasssen (800x1200 mm) angepasst.**

Art. 2749 aus Polypropylen (PP).

Art.	Inhalt lt	Aussenmasse mm	Innenmasse mm	Höhe mm	Preis per
2772	11	400x300	367x267	130	1 ST
2730	17	400x300	367x267	200	1 ST
2779	23	600x400	567x367	130	1 ST
2773	38	600x400	567x367	200	1 ST
2774	45	600x400	567x367	235	1 ST
2731	49	600x400	567x367	250	1 ST
2732	63	600x400	567x367	320	1 ST
2775	69	600x400	567x367	350	1 ST
2749	50*	800x600	767x564	150	1 ST



Deckel zu Norm-Stapelbehälter - Polypropylen (PP)

grau.

Art.	für Behälter Aussenmasse mm	Preis per
2707	400x300	1 ST
2708	600x400	1 ST
2729	800x600	1 ST



Etiketthalter zu Norm-Stapelbehälter - Federstahl verzinkt

kann mühelos an den vertikalen oder horizontalen **Verstärkungsrippen der Lager-, Stapel und Rechteckbehälter angebracht werden.**

Art.	Preis per
0568	1 ST



Fachwerkeinsatz zu Norm-Behälter - Hart-Polyethylen (PE-HD)

grau. Schützt Lager- und Transportgut wirksam vor Bruch, Kratzern oder Beschädigungen. Besonders geeignet für zerbrechliche Güter, Laborglaswaren oder Trinkgläsertransport für Festwirtschaften. Der Einsatz ist leicht zu reinigen und herauszunehmen.

Typ A: oberes Fachwerk wird in Griffpartie der Behälter eingehängt. Für Behälter 130 mm hoch ist nur ein Einsatz Typ A erforderlich, für alle übrigen Behälter je 1 Einsatz Typ A und B.

Typ B: unteres Fachwerk, liegt am Boden auf.

Grössere Fachteilungen: 3x4 Fach und 2x3 Fach lieferbar. Preise auf Anfrage.

Geeignet für Norm-Behälter 600x400mm (ACHTUNG: passt nicht zu Art. 2702 und Art. 2711-2715!!!)

Art.	Typ	Anzahl Fächer	Fächermasse mm	Preis per
2740	A	5x8	67x67	1 ST
2741	B	5x8	67x67	1 ST
2742	A	4x6	90x87	1 ST
2743	B	4x6	90x87	1 ST
2744	A	3x5	109x117	1 ST
2745	B	3x5	109x117	1 ST

Lager- oder Transportbehälter - Polypropylen (PP)

sehr feste Ausführung, übereinander stapelbar, auf Palettmasse genormt, mit seitlichen Verstärkungsrippen. Behälter ab 235 mm Höhe für Flüssigkeiten nicht geeignet.

Art.	Inhalt lt	Aussenmasse mm	Höhe mm	Farbe	Preis per
1309	20	400x300	235	creme	1 ST
1310	30	400x300	335	creme	1 ST
1311	20	600x400	125	creme	1 ST
1312	40	600x400	235	creme	1 ST
1313	60	600x400	335	creme	1 ST
1314	Deckel	400x300		creme	1 ST
1315	Deckel	600x400		creme	1 ST
1308	4	300x200	125	grau	1 ST
2719	20	400x300	235	grau	1 ST
2720	30	400x300	335	grau	1 ST
2721	20	600x400	125	grau	1 ST
2722	40	600x400	235	grau	1 ST
2723	60	600x400	335	grau	1 ST
2724	Deckel	400x300		grau	1 ST
2725	Deckel	600x400		grau	1 ST

**Rechteck-Behälter - Hart-Polyethylen (PE-HD)**

weiss, feste Ausführung, mit Traggriffen bzw. Tragrand, senkrechten Verstärkungsrippen, stapelbar. Behälter über 225 mm Höhe eignen sich nicht für Flüssigkeiten.

*) aus Polypropylen (PP); **) aus Polystyrol (PS)

Art.	Inhalt lt	Innenmasse mm	Aussenmasse mm	Höhe mm	Preis per
1294	8,5*	500x305	570x350	70	1 ST
1295	8,5*	410x310	445x345	90	1 ST
1296	12,5	340x240	395x300	165	1 ST
1297	23	390x295	460x330	205	1 ST
1298	29	600x400	670x450	125	1 ST
1299	30	480x410	550x450	170	1 ST
1300	32	530x315	600x355	215	1 ST
1301	35	540x345	595x395	165	1 ST
1302	48	600x410	670x450	225	1 ST
1303	96*	600x410	670x450	410	1 ST
1304	80	740x540	790x590	220	1 ST
1305	120	740x540	790x590	320	1 ST
1306	Deckel**	Polystyrol	460x330		1 ST
1307	Deckel**	Polystyrol	670x450		1 ST

**Rechteck-Behälter - Hart-Polyethylen (PE-HD)**

blau, feste Ausführung, mit Verstärkungsrippen und Tragaussparungen, übereinander stapelbar.

Art.	Inhalt lt	Innenmasse mm	Höhe mm	Preis per
1323	14	350x250	157	1 ST
1324	60	550x350	310	1 ST
1325	120	750x550	310	1 ST

**Rechteck-Behälter - Hart-Polyethylen (PE-HD)**

weiss, feste Ausführung, mit Verstärkungsrippen und Tragrand, übereinander stapelbar. **Diese Serie ist für das Anbringen von Etikettenhaltern nicht geeignet.**

Art.	Inhalt lt	Innenmasse mm	Aussenmasse mm	Preis per
1316	8	400x210x100	450x255x105	1 ST
1317	18	470x400x105	525x455x110	1 ST
1318	30	470x400x160	525x455x165	1 ST
1319	40	470x400x215	525x455x220	1 ST





Drehstapel-Behälter - Hart-Polyethylen (PE-HD)

grau. Ineinander oder übereinander stapelbar, daher bis zu 60% Platzersparnis bei Leergutlagerung. In starker, glatter Ausführung für optimale Reinigung. Mit 2 Griffen und flachem Boden. Daher problemloser Einsatz auf allen Förderanlagen. Die Grundmasse sind auf Euro-Pool-Palette abgestimmt. Innenmasse 560x368 mm. Grosse Werbefläche für Heissprägung oder Siebdruck.

*) mit restlichen Drehstapelbehältern nicht stapelbar!!!

Art.	Inhalt lt	Aussenmasse mm	Höhe mm	Boden	Wände	Preis per
2735	32	600x400	200	geschlossen	geschlossen	1 ST
1330	50	600x400	300	geschlossen	geschlossen	1 ST
2757	70	600x400	400	geschlossen	geschlossen	1 ST
2737	32	600x400	200	geschlossen	durchbrochen	1 ST
1335	50	600x400	300	geschlossen	durchbrochen	1 ST
2738	32	600x400	200	durchbrochen	durchbrochen	1 ST
2739	50	600x400	300	durchbrochen	durchbrochen	1 ST
2759	70	600x400	400	durchbrochen	durchbrochen	1 ST
2778	Deckel	zu 32/50 lt				1 ST
6018	Deckel	zu 70 lt				1 ST



Multi-Box - Hart-Polyethylen (PE-HD)

handlicher, preisgünstiger Stapelbehälter für Kleinteile. In fester Ausführung, mit 2 ausgesparten Traggriffen. Lieferbar in 2 Farben.

Art.	Inhalt lt	Aussenmasse mm	Höhe mm	Farbe	Preis per
3665	10	340x235	160	blau	1 ST
3666	10	340x235	160	weiss	1 ST



Universal-Rollpodest - ABS

grau. In starker Ausführung. Belastbarkeit ca. 200 kg. Mit 4 leicht laufenden und manövrierfähigen Lenkrollen Ø 75 mm verzinkt mit Gummi-Bereifung und Radblockierung. Bodenhöhe 100 mm. **Geeignet für alle Stapelbehälter bis 600x400 mm Aussenmasse.**

Art.	Preis per
2718	1 ST



Kombi-Kasten - Hart-Polyethylen (PE-HD)

Schwarz, robust, übereinander stapelbar, geräuscharm und leicht zu reinigen. Chemikalien- und temperaturbeständig von -30°C bis +100°C. Boden und Wände durchbrochen, mit 2 Griff-Aussparungen. **Durch die Verwendung von Eckaufsätzen kann die Bedienungshöhe und Öffnung individuell dem Lagergut angepasst werden.**

Art.	Aussenmasse mm	Höhe mm	Preis per
4533	600x400	110/160	1 ST
4534	600x400	90/180	1 ST
4535	600x400	110/190	1 ST

Eckaufsätze - Hart-Polyethylen (PE-HD)

schwarz, im Set zu 4 Stück.

Art.	Höhe mm	Packung ST	Preis per
4536	100	4	1 PA
4537	150	4	1 PA



Lagerung, Transport, Logistik

Faltboxen 14.05**Faltbox - Polypropylen (PP)**

für Lager- und Transportzwecke. Bis fünf Behälter übereinander stapelbar. In starker Ausführung mit zwei ausgesparten Traggriffen. Der Behälter ist vorzüglich chemikalienbeständig, lebensmittelecht und im Temperaturbereich von -30°C bis +80°C einsetzbar. Die Box lässt sich mit einfachem Handgriff in Sekundenschnelle mühelos auf nur **6 cm Höhe falten** und wieder montieren. Die Arretierung und Faltvorrichtung arbeitet einfach und effizient. Die Scharniere haben Stifte aus rostfreiem Stahl. **Durch die Falbarkeit bis zu 80% Lagerraum-Ersparnis!** Boden geschlossen.

Art.	Inhalt lt / Zubehör	Innenmasse mm	Aussenmasse mm	Farbe	Wände	Preis per
2799	40	500x320x275	530x350x275	gelb	geschlossen	1 ST
2800	40	500x320x275	530x350x275	blau	geschlossen	1 ST
2802	60	570x370x310	600x400x310	blau	durchbrochen	1 ST
2803	Deckel	für 60 lt		gelb		1 ST
2804	Deckel	für 60 lt		blau		1 ST

**Multi-Faltbox - Polypropylen (PP)**

eine universell einsetzbare, sehr preisgünstige Behälterserie. Für Hobby-, Lager- und Transportzwecke. In handlicher, leichter und doch stabiler Ausführung. Stapelbar. Wände ausgespart mit zwei Griffen, Boden massiv mit Verstärkungsrippen. Robust, chemikalien- und temperaturbeständig von -30°C bis +80°C. Rasch und mühelos auf nur 7 cm Höhe faltbar. **Daher Lagerraumersparnis bis zu 80%!**

Art.	Inhalt lt	Innenmasse mm	Aussenmasse mm	Höhe mm	Farbe Rand	Preis per
2871	30	445x320	480x350	240	rot	1 ST
2872	30	445x320	480x350	240	blau	1 ST

**Grossraum-Faltbox - Polypropylen (PP)**

blau, Wände und Boden geschlossen, sehr gut chemikalienbeständig, lebensmittelecht und im Temperaturbereich von +30°C bis +80°C einsetzbar.

*) ohne Deckel

**) Ausführung mit verriegelbarem, 2-teiligem Scharnierdeckel

Art.	Inhalt lt	Aussenmasse mm	Höhe mm	Preis per
4547	65*	600x400	330	1 ST
4548	200*	800x600	445	1 ST
4549	65**	600x400	330	1 ST
4550	200**	800x600	445	1 ST





Sichtlagerkästen - Polypropylen (PP)

formstabil. Aus hochwertigem Material und in starker Qualität für hohe Beanspruchung. Sichere Stapelung mittels Stapelrillen. Tragrand und glatte Innenflächen für leichte Reinigung. Mit grossem Schriftfeld für Inhaltsbezeichnung.

Art.	Inhalt lt	Aussenmasse mm	Höhe mm	Farbe	Preis per
2791	1	165x105	75	rot	1 ST
2792	4	230x150	125	rot	1 ST
2793	13	345x213	200	rot	1 ST
2794	28	500x315	200	rot	1 ST
2795	1	165x105	75	blau	1 ST
2796	4	230x150	125	blau	1 ST
2797	13	345x213	200	blau	1 ST
2798	28	500x315	200	blau	1 ST



Sichtlagerkästen - AgriPlast

Bestehend aus dem Biokunststoff AgriPlast BW. Dies ist ein Gemisch aus Wiesengras (40%) und Polypropylen (60%).

In starker Qualität für hohe Beanspruchung. Sichere Stapelung mittels Stapelrillen. Tragrand und glatte Innenflächen für leichte Reinigung. Mit grossem Schriftfeld für Inhaltsbezeichnung.

Art.	Aussemasse mm	Höhe	Farbe	Preis per
6519	160/140x105	75	hellgrau	1 ST
6520	160/140x105	75	braun	1 ST
6521	230/200x140	130	hellgrau	1 ST
6522	230/200x140	130	braun	1 ST
6523	290/266x140	130	hellgrau	1 ST
6524	290/266x140	130	braun	1 ST

14.07 Körbe, Becken, Wannen



Becken - Polypropylen (PP)

mit breitem Griffband, ineinander stapelbar, chemikalien- und heisswasserbeständig, temperaturbeständig bis +130°C.

*) Art. 3670 aus PE-HD (temperaturbeständig nur bis +90°C)!

Art.	Inhalt lt	Innenmasse mm oben	Höhe mm	Farbe	Preis per
3670	0,8*	140x140	65	weiss	1 ST
0709	9	340x340	140	granit	1 ST



Becken - Polypropylen (PP)

mit 2 Griffen, ineinander stapelbar, chemikalien- und heisswasserbeständig, temperaturbeständig bis +130°C. Farbabweichungen zu Abbildung vorbehalten.

*) neues Modell **mit praktischem Ausguss und Innenskala!**

Art.	Inhalt lt	Innenmasse mm	Höhe mm	Preis per
4955	6	250x250	135	1 ST
0730	8	340x340	140	1 ST
4956	10	300x300	150	1 ST
0731	14*	365x390	150	1 ST
4957	15	340x340	160	1 ST

Becken - Polypropylen (PP)

starke, formschöne Ausführung, seitlicher Griffband, ineinander stapelbar, chemikalien- und heisswasserbeständig, temperaturbeständig bis +130°C.

Art.	Inhalt lt	Innenmasse mm	Höhe mm	Farbe	Preis per
0732	10	270x320	140	weiss	1 ST
0733	15	320x360	155	weiss	1 ST
4958	18	310x370	165	weiss	1 ST
0734	20	350x400	160	blau	1 ST

**Universalwanne - Polypropylen (PP)**

Farbe granit, mit transparenten Deckel. Rechteckig mit 2 seitlichen Griffen, ineinander stapelbar, heisswasserbeständig.

Auch für Lebensmittel geeignet.

Art.	Inhalt lt	Aussenmasse mm	Höhe mm	Preis per
6132	4,0	280x200	110	1 ST
6133	9,0	350x240	145	1 ST

**Allzweck-Schüssel - Polypropylen (PP)**

weiss. In starker, tiefer Ausführung mit breit ausgebildetem Griffband. Gut chemikalienbeständig. Heisswasserfest und temperaturbeständig bis +125°C, autoklavierbar bei +121°C

Art.	Inhalt lt	Ø mm innen	Ø mm aussen oben	Höhe mm	Preis per
1779	1	140	160	70	1 ST
1780	2	175	200	80	1 ST
1781	3	210	240	100	1 ST
1782	4	240	280	120	1 ST
1783	7	290	320	130	1 ST
1784	9	325	360	150	1 ST
1785	13	355	400	180	1 ST

**Schüssel - Arbofill®**

praktische, formschöne Allzweckschüsseln aus braunem Biokunststoff.

Arbofill® ist ein Compound aus Naturstoffen und Kunststoffen. Lebensmittelrecht.

Art.	Inhalt lt	Ø mm	Höhe mm	Preis per
6849	0,25	110	57	1 ST
6850	1,5	294	50	1 ST
6851	3,0	255	94	1 ST

**Schüssel - Polypropylen (PP)**

Farbe granit. Heisswasserbeständig. Ineinander stapelbar. Lebensmittelrecht.

*) neues Modell mit praktischem Ausguss und Innenskala!

Art.	Inhalt lt	Ø mm innen	Ø mm aussen oben	Höhe mm	Preis per
0738	0,8	140	160	70	1 ST
0739	1,5*	175	200	90	1 ST
0740	2,5*	215	240	105	1 ST
0741	3,5*	250	280	110	1 ST
0742	6*	290	320	135	1 ST
0743	9*	320	360	150	1 ST
4623	12	350	400	165	1 ST





Schüssel - Polypropylen (PP)

blau-transparent. Heisswasserbeständig. Ineinander stapelbar. Lebensmittelrecht

*) neues Modell mit praktischem Ausguss und Innenskala!

Art.	Inhalt lt	Ø mm innen	Ø mm aussen oben	Höhe mm	Preis per
4625	1,5*	175	200	90	1 ST
4626	2,5	210	240	100	1 ST
4627	3,5*	250	280	110	1 ST
4628	6*	290	320	135	1 ST
4629	9*	320	360	150	1 ST



Bottich - Hart-Polyethylen (PE-HD)

naturfarbig, in starker, elastischer Ausführung auch bei niedrigen Temperaturen, Wandstärke ca. 5 mm, mit 2 seitlichen Muschelgriffen, gute Chemikalien- und Temperaturbeständigkeit bis +100°C, auch für Flüssigkeiten geeignet.

Passendes Rollpodest: Art. 2753

Art.	Inhalt lt	Ø mm innen	Höhe mm	Preis per
0923	60	530/430	320	1 ST
0924	85	570/480	380	1 ST



Transport-Bottich - Weich-Polyethylen (PE-LD)

naturfarbig, rund, ineinander stapelbar, mit ringsumlaufenden Griff-Aussparungen und Aluminium-Rohrverstärkung, daher sehr robuste Ausführung, stoss- und schlagfest. Aus physiologisch einwandfreiem Material mit glatter Oberfläche, besonders geeignet für die Lebensmittelindustrie. Gute Chemikalien- und Temperaturbeständigkeit bis +80°C. Für Flüssigkeiten nicht zu empfehlen.

Passendes Rollpodest: Art. 2753

Art.	Inhalt lt	Ø mm aussen	Höhe mm	Preis per
1329	80	650/500	400	1 ST



Rollpodest - Aluminium

in starker Rahmen-Konstruktion, Tragfähigkeit 350 kg, mit 3 Rollen aus Polyamid. Geeignet für Bottiche 60/80/85 lt (Art. 0923/0924/1329).

Art.	Ø mm innen	Bodenabstand mm	Preis per
2753	515	130	1 ST

Bottich - Hart-Polyethylen (PE-HD)

mit 2 seitlichen Traggriffen, ineinander stapelbar. Für Flüssigkeiten nicht geeignet.

Art.	Inhalt lt / Zubehör	Innenmasse mm	Höhe mm	Preis per
1288	85	500x500	400	1 ST
1289	Deckel aus Polystyrol			1 ST

**Wanne - Polypropylen (PP)**

Farbe granit. Ausführung oval mit 2 seitlichen Griffen, ineinander stapelbar, heisswasserbeständig.

Art.	Aussenmasse mm	Höhe mm	Preis per
1934	480x340	165	1 ST
1328	850x560	270	1 ST

**Behälter - Weich-Polyethylen (PE-LD)**

naturfarbig, mit oberem Rand und Verstärkungsrippen, 2 grosse Traggriffe, ineinander stapelbar. **Dieser Behälter ist für heisse Flüssigkeiten nicht geeignet und darf in ganz gefülltem Zustand nicht dauernd eingesetzt werden.**

Art.	Inhalt lt	Innenmasse mm	Höhe mm	Preis per
1290	150	730x560	370	1 ST
1291	200	730x560	490	1 ST

**Transport-Behälter - Hart-Polyethylen (PE-HD)**

naturfarbig, rechteckig, ineinander stapelbar, mit ringsumlaufenden Griff-Aussparungen und Aluminium-Rohrverstärkung. Behälter daher in sehr robuster Ausführung, stoss- und schlagfest. Aus physiologisch einwandfreiem Material mit glatter Oberfläche, besonders geeignet für die Lebensmittelindustrie. Gute Chemikalien- und Temperaturbeständigkeit bis +100°C. Für Flüssigkeiten nicht zu empfehlen.

Passendes Rollpodest: Art. 2733

Art.	Inhalt lt	Aussenmasse mm	oben	Höhe mm	Preis per
0928	60	830x540	260	260	1 ST
0929	100	830x570	400	400	1 ST

**Rollpodest - Aluminium**

in starker Rahmen-Konstruktion. Tragfähigkeit 400 kg, mit 4 Rollen aus Polyamid. **Geeignet für Transportbehälter 60 und 100 lt** (Art. 0928/0929).

Art.	Innenmasse mm	Bodenabstand mm	Preis per
2733	710x435	130	1 ST





Wanne - Hart-Polyethylen (PE-HD)

blau, starke Ausführung, mit hochstehenden, praktischen Griffen. Chemikalien- und heisswasserbeständig bis +80°C.

Art.	Inhalt lt	Aussenmasse mm	ohne Griffe	Höhe mm	Preis per
4631	25	500x350		200	1 ST
4632	45	620x430		250	1 ST
4633	85	800x550		300	1 ST



Wäschekorb - Polypropylen (PP)

granitfarbig, ineinander stapelbar, mit ausgesparten Seiten und vollem, verstärktem Boden, mit seitlichen Griffen. Ein sehr preisgünstiger und leichter Korb, auch als Lager- oder Rüstbehälter verwendbar.

Art.	Aussenmasse mm	Höhe mm	Preis per
1931	350x260	150	1 ST
1284	500x350	200	1 ST
1285	600x430	250	1 ST
1932	700x500	290	1 ST



Tragkorb - Hart-Polyethylen (PE-HD)

in starker Qualität, antistatisch, mit durchbrochenen Wänden und Boden. Raumsparend ineinander stapelbar. Mit stabilem, umklappbarem Kunststoff-Tragbügel mit Arretierung in senkrechter Position.

Art.	Aussenmasse mm	Höhe mm	Farbe	Preis per
2698	430x310	220	grün	1 ST
2699	430x310	220	gelb	1 ST
4953	430x310	220	blau	1 ST
4954	430x310	220	rot	1 ST



Tragkorb - Arbofill®

in starker Qualität. Mit stabilem, umklappbarem Kunststoff-Tragbügel in weisser Farbe.

Arbofill® ist ein Compound aus Naturstoffen und Kunststoffen. Lebensmittelrecht.

Art.	Masse mm	Höhe mm	Preis per
6856	220x220	105	1 ST

Behälter - Polypropylen (PP)

grau, sehr feste Ausführung, mit Verstärkungsrand und 2 Traggriffen.

Art. 1940 mit 4 direkt aufgeschraubten Lenkrollen Ø 75 mm (für Flüssigkeiten nicht geeignet).

Art.	Inhalt lt	Aussenmasse mm	Ausführung	Preis per
1929	180 lt	600x800x500		1 ST
1940	180 lt	600x800x500	mit 4 Lenkrollen	1 ST
1930	Deckel			1 ST

**Rollpodest - verzinkter Stahl**

in starker Rahmen-Konstruktion, mit 4 Lenkrollen Ø 130 mm, passend für Art. 1929.

Art.	Bodenabstand mm	Preis per
1939	200	1 ST

**Rolli - glasfaserverstärkter Kunststoff (GFK)**

grau. In fester, formbeständiger Ausführung mit glatter Innenfläche, auch für Flüssigkeiten geeignet. In sehr praktischer Standard-Ausführung und mittels 4 Lenkrollen leicht manipulierbar. Rollen aus Gummi, geräuscharm und präzise laufend, Ø 75 bzw. 90 mm.

Art.	Inhalt lt	Aussenmasse mm	Tragkraft kg	Preis per
0975	175	775x560x700	150	1 ST
0983	175	775x560x700	200	1 ST

**Industrie-Lagerbehälter - Hart-Polyethylen (PE-HD)**

grau. Preisgünstiger und vielseitiger Behälter. Stapelbar mit genügender Raumdistanz für Hubstaplerarme. **Für Flüssigkeiten nur bis ca. 50% Füllhöhe geeignet.**

Art.	Inhalt lt	Aussenmasse mm	inkl. Füsse	Innenmasse mm	Preis per
0922	200	980x630x520		930x580x400	1 ST
2755	300	990x640x670		935x585x520	1 ST
0941	Deckel (PS)	zu 200/300 lt			1 ST

**Industrie-Lagerbehälter - Hart-Polyethylen (PE-HD)**

grau. Preisgünstiger und vielseitiger Behälter. Stapelbar mit genügender Raumdistanz für Hubstaplerarme. **Für Flüssigkeiten nur bis ca. 50% Füllhöhe geeignet.**

Art.	Inhalt lt	Aussenmasse mm	Innenmasse mm	Ausführung	Preis per
4808	500	1200x800x800	1100x735x645	ohne Kufen	1 ST
4809	500	1200x800x800	1100x735x645	mit Kufen	1 ST
4810	Deckel (PS)				1 ST





Industrie-Lagerbehälter - Hart-Polyethylen (PE-HD)

grau. Preisgünstiger und vielseitiger Behälter. Stapelbar mit genügender Raumdistanz für Hubstaplerarme. Für Flüssigkeiten nur bis ca. 50% Füllhöhe geeignet. **Kufen-Modell mit 2 längsseitigen Kufen für sicheren Gabelstapler-Transport und zusätzliche Festigkeit.**

Art.	Inhalt lt	Aussenmasse mm inkl. Füsse	Innenmasse mm	Preis per
4811	600	1200x1000x760	1115x915x570	1 ST
4812	Deckel (PP)			1 ST



Grossraum-Behälter - Polypropylen (PP)

grau. Sehr starke Ausführung mit ausgezeichneter Biegesteifigkeit und Formbeständigkeit. Glatte Innen- und Aussenwände mit abgerundeten Ecken zur leichteren Reinigung. Vorzüglich chemikalien- und temperaturbeständig bis +100°C. **Standard- Modell mit 4 Stützfüssen 120 mm hoch.**

Art.	Inhalt lt	Aussenmasse mm inkl. Füsse	inkl.	Innenmasse mm	Preis per
4543	525	1200x800x800		1130x725x690	1 ST
4546	Deckel (PP)				1 ST



Grossraum-Behälter - Polypropylen (PP)

grau. Sehr starke Ausführung mit ausgezeichneter Biegesteifigkeit und Formbeständigkeit. Glatte Innen- und Aussenwände mit abgerundeten Ecken zur leichteren Reinigung. Vorzüglich chemikalien- und temperaturbeständig bis +100°C. Auch für Flüssigkeiten bis Dichte 1 kg/dm³ bei Raumtemperatur einsetzbar.

Kufen-Modell mit 2 längsseitigen Kufen für sicheren Gabelstapler-Transport und zusätzlicher Festigkeit.

Art.	Inhalt lt	Aussenmasse mm inkl. Füsse	inkl.	Innenmasse mm	Preis per
4544	525	1200x800x800		1130x725x690	1 ST
4546	Deckel (PP)				1 ST



Grossraum-Behälter - Polypropylen (PP)

grau. Sehr starke Ausführung mit ausgezeichneter Biegesteifigkeit und Formbeständigkeit. Glatte Innen- und Aussenwände mit abgerundeten Ecken zur leichteren Reinigung. Vorzüglich chemikalien- und temperaturbeständig bis +100°C. **Rollen-Modell mit 4 Rollen 150 mm hoch auf Stützfüssen montiert. Für Flüssigkeiten und grosse Belastungen nicht zu empfehlen.**

Art.	Inhalt lt	Aussenmasse mm inkl. Füsse	inkl.	Innenmasse mm	Preis per
4545	525	1200x800x1000		1130x725x690	1 ST
4546	Deckel (PP)				1 ST



Grossraumbehälter - Hart-Polyethylen (PE-HD)

grau. Ein sehr starker Lager-, Transport und Palettierbehälter, Tragfähigkeit 600 kg. Mit am Boden angebrachten Tragkufen. Stapelbar (vertikale Belastbarkeit im Stapel mit 4000 kg). Boden und Seitenwände geschlossen.

Art.	Inhalt lt	Aussenmasse mm inkl. Kufen	inkl.	Innenmasse mm	Preis per
0927	600	1200x1000x765		1120x920x600	1 ST
2754	Deckel (PE-HD)				1 ST

Wanne - glasfaserverstärkter Kunststoff (GFK)

grau, in nahtloser, robuster Ausführung, mit abgerundeten Ecken und glatter Oberfläche. Oberer Verstärkungsrand von 20 bis 80 mm. Gute chem. Beständigkeit. Einsetzbar bei Dauertemperaturen bis ca. +50°C. Bitte prüfen Sie die Beständigkeit anhand unserer Tabelle oder fragen Sie uns im Zweifelsfall an. Zwischengrößen und Wannen über 1500 lt Inhalt auf Anfrage. Sonderanfertigung und Anbringen von Kufen und Füßen möglich. Diese Wannen-Serie kann auch mit sämtlichen **Auslauf- und Verbindungsarmaturen** ausgerüstet werden.

Rollen: auf Verstärkungen montiert, inwendig nicht vorstehend, so dass Wanne vollständig glatt und flüssigkeitsdicht bleibt.

Art. 2412 für Wannen 60 bis 330 lt: je zwei Bock- und Lenkrollen Ø 80 mm aus Polyamid, Einbauhöhe 100 mm, Tragfähigkeit ca. 400 kg.

Art. 2413 für Wannen 400 bis 600 lt: je 2 Bock- und Lenkrollen Ø 125 mm aus Polyamid, Einbauhöhe 150 mm, Tragfähigkeit ca. 500 kg.

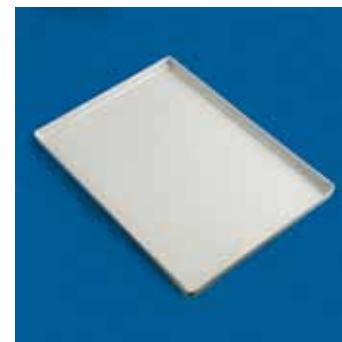


Art.	Inhalt lt	Länge mm innen	Breite mm innen	Höhe mm innen	Preis per
0982	60	700	400	250	1 ST
0990	90	700	400	350	1 ST
0989	100	600	400	450	1 ST
0991	120	760	480	350	1 ST
0992	150	760	480	430	1 ST
0993	180	760	480	520	1 ST
0994	220	800	700	410	1 ST
0995	270	800	700	500	1 ST
0996	330	800	700	600	1 ST
0997	400	1100	700	540	1 ST
0998	500	1100	700	670	1 ST
0999	600	1100	700	800	1 ST
1000	800	1270	870	750	1 ST
1003	1200	2000	900	680	1 ST
1004	1500	2000	900	850	1 ST
2412	Rollen	60 bis 330 lt			1 ST
2413	Rollen	400 bis 600 lt			1 ST

Überwurfdeckel für GFK-Wannen - glasfaserverstärkter Kunststoff (GFK)

ohne Griff. Für Artikelserie 0982 bis 1000.

Art.	passend zu Art.	Preis per
2760	0982-0990	1 ST
2761	0989	1 ST
2762	0991-0993	1 ST
2765	0994-0996	1 ST
2768	0997-0999	1 ST
2771	1000	1 ST





Norm-Wanne - glasfaserverstärkter Kunststoff (GFK)

grün. Serienmässig hergestellt im Heisspressverfahren mit absolut glatten und porenfreien Innen- und Aussenflächen. Daher leicht zu reinigen und mit Heissdampf sterilisierbar. Starke formstabile Qualität, leicht konisch, mit oberem Verstärkungsrand von 40 bis 60 mm Breite ohne scharfe Kanten. Bitte prüfen Sie die Beständigkeit anhand unserer Tabelle oder fragen Sie uns im Zweifelsfall an. Einsetzbar für Dauertemperaturen bis ca. +50°C. Witterungsbeständig, jedoch nicht frostsicher.

Überwurfdeckel aus Polypropylen (PP), ohne Griff.

Untergestell, fahrbar: Rahmen aus Stahl, feuerverzinkt, mit 2 Lenk- und Bockrollen, je nach Wannengrösse Ø 80 bis 150 mm.

Art.	Inhalt lt	Innenmasse mm oben	Innenmasse mm Boden	Höhe mm	Preis per
2805	200	900x600	825x525	420	1 ST
2806	300	1025x650	935x560	510	1 ST
2807	400	1100x700	1000x600	600	1 ST
2808	550	1175x780	1050x650	700	1 ST
2809	700	1250x860	1110x720	760	1 ST
2810	1100	1500x1050	1350x910	800	1 ST
2811	Deckel (PP)	zu 200 lt			1 ST
2812	Deckel (PP)	zu 300 lt			1 ST
2813	Deckel (PP)	zu 400 lt			1 ST
2814	Deckel (PP)	zu 550 lt			1 ST
2815	Deckel (PP)	zu 700 lt			1 ST
2816	Deckel (PP)	zu 1100 lt			1 ST
2817	Untergestell	zu 300 lt			1 ST
2818	Untergestell	zu 400 lt			1 ST
2819	Untergestell	zu 550 lt			1 ST
2820	Untergestell	zu 700 lt			1 ST
2821	Untergestell	zu 1100 lt			1 ST



Nahtlose Norm-Wanne - Weich-Polyethylen (PE-LD)

natur/durchscheinend. In starker, nahtloser Ausführung, mit oberem Verstärkungsrand und abgerundeten Ecken. Gut chemikalien- und temperaturbeständig bis +60°C. Auch für Flüssigkeiten (z. B. galvanische Bäder). Bitte prüfen Sie die Beständigkeit der Wannen gegenüber Ihrem Füllgut anhand unserer Tabelle oder fragen Sie uns im Zweifelsfall an. Sämtliche Wannen können mit Standardrohren, Überlaufrohren, Stützen oder sonstigen Armaturen ausgerüstet werden.

Aussengestell: zu PE-Norm-Wannen aus starker Stahl-Konstruktion, mit korrosionsfester Pulverbeschichtung. Diese Gestelle sind für Wannen **mit 250 lt erforderlich**, um ein Ausbauchen zu vermeiden, falls diese mit Flüssigkeit gefüllt werden.

Passende Deckel sind zu allen Grössen auf Anfrage erhältlich!

Art.	Inhalt lt	Länge mm innen	Breite mm innen	Höhe mm innen	Wandstärke mm	Preis per
0960	110	590	420	520	5	1 ST
0961	140	600	460	580	5	1 ST
0962	190	600	380	800	5	1 ST
0964	250	760	570	610	6	1 ST
0978	Aussengestell	zu 250 lt				1 ST

Zylindrischer Norm-Behälter - Polyethylen (PE-HD, PE-LD)

natur/durchscheinend. In nahtloser Ausführung, mit abgerundeten Ecken und oberem Verstärkungsrand. Chemikalien- und temperaturbeständig bis +60°C. Beachten Sie bitte die verschiedenen Materialqualitäten, Hart- oder Weich-Polyethylen. Sämtliche zylindrischen Behälter können mit Standrohren, Überlaufrohren, Stützen oder sonstigen Armaturen ausgerüstet werden. Bitte prüfen Sie die Beständigkeit der Behälter gegenüber Ihrem Füllgut anhand unserer Tabelle oder fragen Sie uns im Zweifelsfall an.

Art. 0910, 0912 und 0916 bereits inklusive Deckel!

Rand A: Deckel wird darübergestülpt; Rand B: Deckel aufliegend, versenkt

***) aus PE-LD**

*****) aus PE-HD**

Art.	Inhalt lt	Rand	Ø mm innen	Höhe mm	Wandstärke mm	Preis per
0909	14*	A	220	365	4	1 ST
0910	30*	B	300	440	4	1 ST
0911	55*	B	390	530	4	1 ST
0912	65*	B	390	550	5	1 ST
0913	85*	A	400	670	5	1 ST
0914	100**	A	460	700	5	1 ST
0916	150*	B	480	850	5	1 ST
0917	200**	A	570	910	5	1 ST
0918	280*	A	690	835	5	1 ST
0919	350**	A	670	995	5	1 ST
0920	400*	B	770	1100	5	1 ST
0921	500**	A	750	1180	5	1 ST
0935	Deckel	zu Art. 0909				1 ST
0937	Deckel	zu Art. 0911				1 ST
0939	Deckel	zu Art. 0913				1 ST
0940	Deckel	zu Art. 0914				1 ST
0943	Deckel	zu Art. 0917				1 ST
0944	Deckel	zu Art. 0918				1 ST
0945	Deckel	zu Art. 0919				1 ST
0946	Deckel	zu Art. 0920				1 ST
0947	Deckel	zu Art. 0921				1 ST

**Zylindrischer Norm-Behälter - Polypropylen (PP)**

In geschweisster, starker Industrie-Ausführung. Gute Chemikalienbeständigkeit (siehe unsere Beständigkeitsliste). Betriebstemperatur bis +25°C.

Diese Behälter können ebenfalls in folgenden Kunststoffen hergestellt werden: **PP lichtgrau RAL 7035, PP natur, PE schwarz, PE natur.** Bei der Bestellung bitte das Material und die Farbe bekanntgeben.

Sonderausführungen (andere Masse bis max. 4000 lt, Einbau von Stützen oder Armaturen, usw.) auf Anfrage möglich.

Art.	Inhalt lt	ø innen mm	Höhe innen mm	Preis per
41845	500	820	1000	1 ST
41846	750	1000	1000	1 ST
41847	1000	1150	1000	1 ST
41848	1250	1300	1000	1 ST
41849	1500	1420	1000	1 ST
41850	1750	1250	1500	1 ST
41851	2000	1340	1500	1 ST
41852	2250	1420	1500	1 ST
41853	2500	1500	1500	1 ST
41854	2750	1580	1500	1 ST
41855	3000	1640	1500	1 ST
41856	3250	1710	1500	1 ST
41857	3500	1770	1500	1 ST
41858	4000	1900	1500	1 ST





Deckel zu zylindrischem Norm-Behälter - Polypropylen (PP)

In geschweisster Ausführung aus Polypropylen.

Diese Deckel können ebenfalls in folgenden Kunststoffen hergestellt werden: **PP lichtgrau RAL 7035, PP natur, PE schwarz, PE natur.** Bei der Bestellung bitte das Material und die Farbe bekanntgeben.

Art.	Passend zu Behälter	Preis per
41859	500 lt (Art. 41845)	1 ST
41860	750 lt (Art. 41846)	1 ST
41861	1000 lt (Art. 41847)	1 ST
41862	1250 lt (Art. 41848)	1 ST
41863	1500 lt (Art. 41849)	1 ST
41864	1750 lt (Art. 41850)	1 ST
41865	2000 lt (Art. 41851)	1 ST
41866	2250 lt (Art. 41852)	1 ST
41867	2500 lt (Art. 41853)	1 ST
41868	2750 lt (Art. 41854)	1 ST
41869	3000 lt (Art. 41855)	1 ST
41870	3250 lt (Art. 41856)	1 ST
41871	3500 lt (Art. 41857)	1 ST
41872	4000 lt (Art. 41858)	1 ST



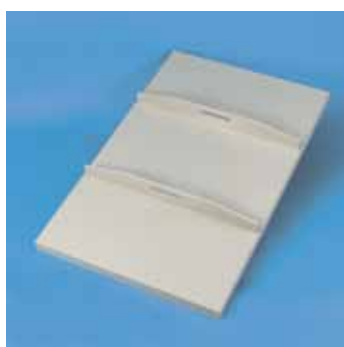
Norm-Wanne - Polypropylen (PP)

In geschweisster, sehr starker Industrie-Ausführung. Mit 2 bis 3 ringsumlaufenden Stahlverstärkungen kunststoffverkleidet. Gute Chemikalienbeständigkeit (siehe unsere Beständigkeitsliste). Betriebstemperatur bis +25°C.

Diese Wannen können ebenfalls aus **schwarzem Polyethylen (PE)** hergestellt werden. Bei der Bestellung bitte das Material und die Farbe bekanntgeben.

Sonderausführungen (andere Masse bis max. 3500 lt, Einbau von Stützen oder Armaturen, usw.) auf Anfrage möglich.

Art.	Inhalt lt	Innenmasse mm	Aussenmasse mm	Höhe aussen mm	Preis per
40963	400	970 x 600	1090 x 720	760	1 ST
41873	500	970 x 720	1090 x 840	760	1 ST
41874	750	1100 x 720	1220 x 840	1010	1 ST
41875	1000	1300 x 800	1420 x 920	1010	1 ST
41876	1250	1340 x 940	1460 x 1060	1010	1 ST
41877	1500	1670 x 940	1810 x 1080	1010	1 ST
41878	1750	1940 x 940	2100 x 1100	1010	1 ST
41879	2000	2240 x 940	2444 x 1144	1010	1 ST
41880	2250	2520 x 940	2764 x 1184	1010	1 ST
41881	2500	2800 x 940	3048 x 1188	1010	1 ST
41882	2750	3100 x 940	3308 x 1148	1010	1 ST
41883	3000	3350 x 940	3558 x 1148	1010	1 ST
41884	3500	3900 x 940	4148 x 1188	1010	1 ST



Überwurfdeckel zu Norm-Wanne - Polypropylen (PP)

In geschweisster Ausführung aus Polypropylen.

Diese Deckel können auch aus **schwarzem Polyethylen (PE)** hergestellt werden. Bei der Bestellung bitte das Material und die Farbe bekanntgeben.

Art.	Passend zur Wanne	Preis per
45487	400 lt (Art. 40963)	1 ST
45488	500 lt (Art. 41873)	1 ST
45489	750 lt (Art. 41874)	1 ST
45490	1000 lt (Art. 41875)	1 ST
45491	1250 lt (Art. 41876)	1 ST
45492	1500 lt (Art. 41877)	1 ST
45493	1750 lt (Art. 41878)	1 ST
45494	2000 lt (Art. 41879)	1 ST
45495	2250 lt (Art. 41880)	1 ST
45496	2500 lt (Art. 41881)	1 ST
45497	2750 lt (Art. 41882)	1 ST
45498	3000 lt (Art. 41883)	1 ST
45499	3500 lt (Art. 41884)	1 ST

Light Tech Box® - Polypropylen (PP)**Das wirtschaftliche Mehrweg-Logistik-System.**

graue, faltbare, extrem formstabile Transportbox im Euromass-Format. **Inklusive Deckel.** Die ideale alternative zu Gitterboxen und zu starren Transportbehältern. Im zusammengefalteten Zustand beträgt die Volumenreduktion bis zu 80%. Dadurch und durch das geringe Eigengewicht können beim Transport Kostenersparnisse bis zu 80% erzielt werden! Bietet Schutz vor Beschädigung und Verunreinigung des Inhalts. Zusätzliche Innenverpackung wie z.B. Papier oder Folie wird nicht benötigt. Langlebig, witterungsbeständig und leicht zu reinigen. Hohe Auflastfähigkeit, bis 5-fach stapelbar im Lager, 3-fach im LKW. **Mit 600x350 mm Ladeluke** (kantenverschlossen mit Thermoscharnier und Klettband-Fixierung).

System besteht aus einer Kufen-Palette aus PP-Verbundmaterial (Regenerat) mit glatter Oberfläche und umlaufender Nut; einem faltbaren Ring aus CON-Pearl®-Material (talkumverstärkte Leichtbauplatine aus PP, Wandstärke 10 mm, 3000 g/m²) und einem auf den Ring mit 4 Verriegelungen fixierbaren Deckel aus PP-Verbundmaterial (Regenerat).

Auflast statisch: 1500 kg, Ladelast: 450 kg

Leergewicht: 43 kg

Sondergrößen, andere Farben und andere Wandstärken auf Anfrage möglich. Ab 250 Stück lassen sich die Ringe individuell bedrucken.

Für weitere Informationen verlangen Sie bitte unseren Spezialprospekt.

Art.	Masse mm	Masse gefaltet mm	Ringhöhe mm	Preis per
6249	1200x800x920	1200x800x260	760	1 ST

**Light Flow Box® - Polypropylen (PP)**

grauer, volumenreduzierbarer und mehrwegfähiger Schüttgutbehälter **inklusive Deckel, mit seitlichem Auslauf** im Europalettenmass. Formstabil und verwindungsteif. Im gefalteten Zustand beträgt die Volumenreduktion bis zu 2/3 des Gesamtvolumens. Bietet Schutz vor Beschädigung und Verunreinigung des Inhalts. Zusätzliche Innenverpackung wie z.B. Papier oder Folie wird nicht benötigt. Langlebig, witterungsbeständig und leicht zu reinigen. Für Hygieneanwendungen geeignet. Hohe Auflastfähigkeit, bis 3-fach stapelbar im Lager, 2-fach im LKW.

Systemboden (Kufenpalette), Deckel und Multifunktionsrahmen bestehen aus PP-Verbundmaterial (Regenerat), der faltbare Ring aus CON-Pearl®-Material (talkumverstärkte Leichtbauplatine aus PP Wandstärke 10 mm, 3000 g/m²).

Einsatzbeispiele: Kleinteile, Schraubverschlüsse, Preforms, Granulate oder Pellets aller Art.

Sondergrößen, andere Farben und andere Wandstärken auf Anfrage möglich. Ab 250 Stück lassen sich die Ringe individuell bedrucken.

Für weitere Informationen verlangen Sie bitte unseren Spezialprospekt.

Art.	Masse mm	Masse gefaltet mm	Ringhöhe mm	Preis per
6250	1200x800x1215	1200x800x555	760	1 ST

**Pallet Top Box® - Polypropylen (PP)**

graue, faltbare, extrem formstabile Transportbox mit Bodenabdeckungslaschen. Passend auf alle Europaletten (Holz oder Kunststoff). Rutscht sicher durch Seitenfixierung. Die ideale Alternative zu Gitterboxen. Im zusammengefalteten Zustand beträgt die Volumenreduktion über 80%. Dadurch Einsparungen bei Lager- und Transportkosten. Bietet Schutz vor Beschädigung und Verunreinigung des Inhalts. Zusätzliche Innenverpackung wie z.B. Papier oder Folie wird nicht benötigt. Langlebig, witterungsbeständig und leicht zu reinigen. Regallose Blocklager-Stapelung möglich. Stapel-Arretierung durch auf optional erhältlichen Deckel angebrachte Eckfixierung.

Box besteht aus CON-Pearl®-Material (talkumverstärkte Leichtbauplatine aus PP Wandstärke 10 mm, 3000 g/m²). **Mit 600x350 mm Ladeluke**

Sondergrößen, andere Farben und andere Wandstärken auf Anfrage möglich. Ab 250 Stück lassen sich die Ringe individuell bedrucken.

Für weitere Informationen verlangen Sie bitte unseren Spezialprospekt.

Art.	Masse mm	Höhe mm	Höhe mm gefalte	Gewicht kg	Preis per
6251	1200x800	800	80	13	1 ST
6252	DECKEL				1 ST





Zwischenlagen für Transportbehälter - Polypropylen (PP)

grau, bestehend aus robustem, **antistatischem** CON-Pearl®-Material (talkumverstärkte Leichtbauplatine aus PP). Ideal zur Lagertrennung von gestapelten Produkten in Transportbehältern mit Europaletten-Mass.

Sondergrößen und andere Materialstärken auf Anfrage möglich.

Art.	Masse mm	Materialdicke mm	Preis per
6253	1140x740	3,5	1 ST

14.10 Paletten



Kunststoff-Palette - Hart-Polyethylen (PE-HD)

rostrot. Hohe Steifigkeit und Schlagfestigkeit. In gabelstaplergerechter Konstruktion, 4-seitig bedienbar. Bodenhöhe 10 cm, Gesamthöhe 15 cm. Flächenbelastung bei flacher Bodenaufgabe 4000 kg. Flächenbelastung auf Hubstaplergabel 1000 kg. Absolut geschmacksneutral, äusserst chemikalien- und temperaturbeständig bis +100°C. Leichte Reinigung mit Wasser, Dampf oder Sterilisation. Geeignet für automatische Palettierung in Hochregallagern, keine Feuchtigkeitsaufnahme und keine Massveränderungen, daher lange Lebensdauer ohne Reparaturen.

Art.	Masse cm	Gewicht ca. kg	Preis per
1281	80x120	18	1 ST
2756	100x120	18	1 ST



Lebensmittel- und Pharmapalette - Hart-Polyethylen (PE-HD)

naturfarbig, physiologisch einwandfrei und geschmacksneutral. Hohe Steifigkeit und Schlagfestigkeit. Vorzüglich chemikalienbeständig. Einsatzbereich von -40°C bis +80°C. Leichte Reinigung mit Heisswasser oder Dampf.

Art. 4804 mit 3 Längskufen und Art. 4805 mit 2 Längskufen.

Masse: 80x120 cm

*) Flächenbelastung

Art.	Ausführung	Höhe cm	Gewicht ca. kg	flache Bodenauf-lage kg*	Hubstaplergabel kg*	Preis per
4804	Gitter	15	12	4000	1500	1 ST
4805	geschlossen	17	14	1000	500	1 ST



Stapelpalette - Polypropylen/Polyethylen (PP/PE)

aus Rezyklat schwarz. Robuste, dauerhafte und ziemlich steife Palette. Mit genoppter Oberseite gegen das Verrutschen der Ladung. Im leeren Zustand ineinander stapelbar.

Art.	Masse cm	Höhe cm	Gewicht kg	stat. Belastung kg	dyn. Belastung kg	Preis per
5986	80x120	14	7,3	1000	750	1 ST



Kunststoff-Kufenpalette - Polypropylen (PP)

aus Rezyklat, schwarz. Sehr stabil und leicht, mit Rahmenhaltenocken und 3 Kufen.

Die Palette ist bis zu 400 kg regalfähig, sie ist nestbar (platzsparend ineinander stapelbar) und sie ist preislich überaus attraktiv. Die Regalfähigkeit ist durch die integrierten Kufen gegeben und die Belastbarkeit von 400 kg im Regal ist für viele Anwendungen ausreichend.

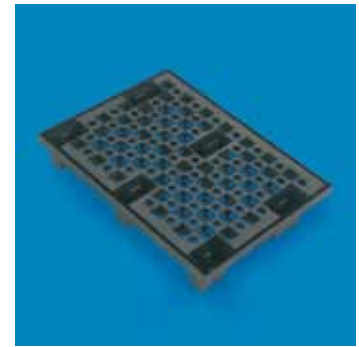
Eigengewicht: 8,7 kg

Art.	Masse cm	Höhe cm	stat. Belastung kg	dyn. Belastung kg	Preis per
6861	80x120	14	1200	800	1 ST

Halbpalette - Polypropylen/Polyethylen (PP/PE)

aus Rezyklat schwarz. Robuste, dauerhafte und ziemlich steife Palette. Mit genoppter Oberseite gegen das Verrutschen der Ladung. Mit Nut für das Fixieren eines Aufsatzrahmens. Im leeren Zustand ineinander stapelbar.

Art.	Masse cm	Höhe cm	Gewicht kg	stat. Belastung kg	dyn. Belastung kg	Preis per
5987	60x80	13	5,4	500	250	1 ST

**Kunststoff-Palette - Polypropylen/Polyethylen (PP/PE)**

aus Rezyklat schwarz. **Mit 3 einfach aufsteckbaren Kufen (bitte separat bestellen, 3 x Art. 5989!).** Schwere, sehr robuste und steife Palette. Mit genoppter Oberseite gegen das Verrutschen der Ladung. Mit Nut für das Fixieren eines Aufsatzrahmens.

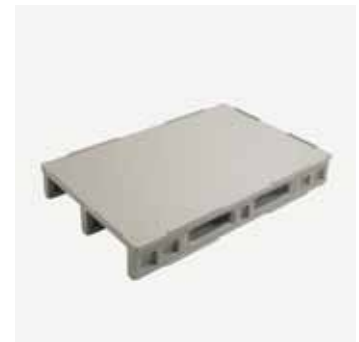
Art.	Masse cm	Höhe cm	Gewicht kg	stat. Belastung kg	dyn. Belastung kg	Preis per
5988	80x120	14	12	2500	1000	1 ST
5989	120	Kufe, aufsteckbar				1 ST

**Hygiene-Kufenpalette - Hart-Polyethylen (PE-HD)**

grau, sehr stabil und leicht. Mit geschlossener Oberfläche. Leichte Reinigung mit Heisswasser oder Dampf. Mit Rahmenhaltenocken, passt daher optimal zu Palettrahmen Art. 2894!

- Material-Kennzeichnung nach DIN 6120 Teil 2
- Nennlast: 850 kg

Art.	Masse cm	Höhe cm	Gewicht kg	stat. Belastung kg	dyn. Belastung kg	Preis per
5773	80x120 (EUP)	16	18	5950	1250	1 ST

**Palettrahmen - Hart-Polyethylen (PE-HD)**

grau, Eckprofile schwarz. Mehrfach aufsteckbar auf alle Euro- und Kunststoff-Paletten 80x120 cm. Unzerbrechlich. Wasser- und witterungsbeständige Ausführung. Korrosionsfest, geräuscharm und chemikalienbeständig. Leicht zu reinigen auch mit Heisswasser oder Dampf, daher hygienisch, geruchs- und geschmacksfrei. Geringes Eigengewicht (ca. 10 kg), für die Lagerung und den Leertransport leicht demontierbar. Raumersparnis 85%. **Besonders geeignet für Lebensmittel und Pharma.** Palette bitte separat bestellen.

Art.	Masse cm / Zubehör	Preis per
2894	80x120x40	1 ST
5774	Deckel 1-teilig	1 ST





Multikeile - Polyolefin

zur Ladungssicherung von Rollen. Hygienische, stabile und zugleich kostengünstige Alternative zu herkömmlichen Rollensicherungssystemen.

Produktvorteile:

leicht zu reinigen, keine Materialabsplitterungen, glatte und abgerundete Oberfläche, ideale Beständigkeit gegen Witterungseinflüsse, grosse Formstabilität, hohe Umlaufquoten im Mehrwegsystem.

Erhältliche Typen:

MK 1: Selbstverriegelnder und universell für alle Palettentypen verwendbarer Multikeil. Die spezielle S-förmige Aufnahme erlaubt es, durch müheloses Anlegen weiterer Keile die Sicherungsfläche beliebig zu vergrössern.

MK 2: Einrastkeil mit asymmetrischer Feder zur Sicherung von Rollgütern in Palettenlängsrichtung bis 1'100 mm. Für verschiedene Rollendurchmesser verwendbar.

MK 3: Auflegekeil speziell für glatte Oberflächen z.B. auf Flach-Paletten im Euromass zur Sicherung von Rollgütern in Palettenlängsrichtung bis 1'100 mm. Gegen Verrutschen auf Kunststoffpaletten auf Anfrage mit Gummifüssen ausrüstbar.

MK 3a: Auflegekeil für glatte Oberflächen alternativ mit Nasen um Gurte anzubringen. Zur Sicherung von Rollgütern in Palettenlängsrichtung bis 1'100 mm. Gegen Verrutschen auf Kunststoffpaletten auf Anfrage mit Gummifüssen ausrüstbar.

Art.	Typ	Länge mm	Preis per
6254	MK1	310	1 ST
6255	MK2	1100	1 ST
6256	MK3	1140	1 ST
6257	MK3a	1140	1 ST

14.11 Armaturen



Einbau-Verschraubungen - Polypropylen (PP)

einfache Montage an beliebigen Kunststoff-Behältern mittels Gegenverschraubung. Mit Aussengewinde für Armaturen- oder Schlauchanschluss. Gute chemische Beständigkeit gegen Säuren und Lösungsmittel. Dichtungsmaterial EPDM für Kohlenwasserstoff-Verbindungen nicht geeignet.

Art.	Anschluss	Ø mm innen	Preis per
4366	½"	13	1 ST
4367	¾"	17	1 ST
4368	1"	24	1 ST



Einschraub-Armaturen - Polypropylen (PP)

zur sofortigen Montage an allen Behältern und Wannen an beliebiger Stelle. Die Wannen werden aufgebohrt und die Armaturen mittels Gegenverschraubung eingesetzt. Dichtungsmaterial EPDM (für Säuren und Lösungsmittel nicht geeignet). Armaturen mit Anschluss-Gewinde ¾" bzw. 2" für Weitermontage. Einbauten durch uns möglich. Preis nach Aufwand.

Art.	Anschlussgewinde	Ausführung	Preis per
4551	¾"	für Seitenmontage	1 ST
4552	1"	für Seitenmontage	1 ST
4520	1½"	für Seitenmontage	1 ST
4553	2"	für Seitenmontage	1 ST

Einschraub-Armaturen - Polypropylen (PP)

zur sofortigen Montage an allen Behältern und Wannen an beliebiger Stelle. Die Wannen werden aufgebohrt und die Armaturen mittels Gegenverschraubung eingesetzt. Dichtungsmaterial EPDM (für Säuren und Lösungsmittel nicht geeignet). Armaturen mit Anschluss-Gewinde $\frac{3}{4}$ " bzw. 2" für Weitermontage. Einbauten durch uns möglich. Preis nach Aufwand.

Art.	Anschlussgewinde	Ausführung	Preis per
4554	$\frac{3}{4}$ "	für Bodenmontage	1 ST
4555	1"	für Bodenmontage	1 ST
4522	1½"	für Bodenmontage	1 ST
4556	2"	für Bodenmontage	1 ST

**Muffe mit Innengewinde - Hart-Polyethylen (PE-HD)**

PE schwarz. Gewindemuffe mit Edelstahl-Ring verstärkt. **Preis inkl. Einbau** in Behälter, Tank, Flasche, Fass, usw.

Art.	Innengewinde	Preis per
45264	G $\frac{1}{2}$ "	1 ST
45265	G $\frac{3}{4}$ "	1 ST
45266	G 1"	1 ST
45267	G 1¼"	1 ST
45268	G 1½"	1 ST
45269	G 2"	1 ST

**Muffe mit Innengewinde - Polypropylen (PP)**

PP grau RAL 7032. Gewindemuffe mit Edelstahl-Ring verstärkt. **Preis inkl. Einbau** in Behälter, Tank, Flasche, Fass, usw.

Art.	Innengewinde	Preis per
43111	G $\frac{1}{2}$ "	1 ST
43112	G $\frac{3}{4}$ "	1 ST
43113	G 1"	1 ST
43114	G 1¼"	1 ST
43115	G 1½"	1 ST
43116	G 2"	1 ST

**Stutzen mit Aussengewinde - Hart-Polyethylen (PE-HD)**

PE schwarz. **Preis inkl. Einbau** in Behälter, Tank, Flasche, Fass, usw.

Art.	Aussengewinde	Preis per
45279	G $\frac{1}{2}$ "	1 ST
45280	G $\frac{3}{4}$ "	1 ST
45281	G 1"	1 ST
45500	G 1¼"	1 ST
45501	G 1½"	1 ST
45502	G 2"	1 ST

**Stutzen mit Aussengewinde - Polypropylen (PP)**

PP grau RAL 7032. **Preis inkl. Einbau** in Behälter, Tank, Flasche, Fass, usw.

Art.	Aussengewinde	Preis per
43117	G $\frac{1}{2}$ "	1 ST
43118	G $\frac{3}{4}$ "	1 ST
43119	G 1"	1 ST
43120	G 1¼"	1 ST
43121	G 1½"	1 ST
43122	G 2"	1 ST





Kugelhahn ohne Halterung - Polypropylen (PP)

PP grau RAL 7032. **Preis inkl. Einbau** in Behälter, Tank, Flasche, Fass, usw.
Kugelhahn mit EPDM O-Ringen und Schweissmuffen.

Art.	Dimension	PN	Preis per
43101	20 - ½"	10	1 ST
42409	25 - ¾"	10	1 ST
42410	32 - 1"	10	1 ST
43102	40 - 1¼"	10	1 ST
43103	50 - 1½"	10	1 ST
43104	63 - 2"	10	1 ST



Kugelhahn mit Halterung - Polypropylen (PP)

PP grau RAL 7032. **Preis inkl. Einbau** in Behälter, Tank, Flasche, Fass, usw.
Kugelhahn mit EPDM O-Ringen und Schweissmuffen. Mit stabiler Halterung und zusätzlichem Aussenschutz gegen Beschädigungen und Schläge.

Art.	Dimension	PN	Preis per
43106	20 - ½"	10	1 ST
43107	25 - ¾"	10	1 ST
43108	32 - 1"	10	1 ST
43109	40 - 1¼"	10	1 ST
42411	50 - 1½"	10	1 ST
43110	63 - 2"	10	1 ST



Flansch-Anschluss - Polypropylen (PP)

PP grau RAL 7032. **Preis inkl. Einbau** in Behälter, Tank, Flasche, Fass, usw.
Bundring mit Losflansch aus glasfaserverstärktem PP mit Stahleinlage.

Art.	Rohr ø aussen mm	PN	Preis per
43123	20	10	1 ST
43124	25	10	1 ST
43125	32	10	1 ST
43126	40	10	1 ST
43127	50	10	1 ST
43128	63	10	1 ST
43129	75	10	1 ST
43130	90	10	1 ST
43131	110	10	1 ST
43132	125	10	1 ST
43211	140	10	1 ST
43212	160	10	1 ST



Überlauf-Standrohr - Polypropylen (PP)

passend zu Ablaufstutzen Art. 4554 bis 4556 (¾" - 2"). Maximale Länge 400 mm (bitte gewünschte Standrohrhöhe bei der Bestellung angeben). Weitere Standrohrhöhen auf Anfrage.

Art.	Ø mm	Preis per
4525	40	1 ST

Schlauchstutzen gerade - Polypropylen (PP)

Inkl. O-Ring-Dichtung aus Nitril. Mit Gasgewinde. Für aggressive Medien empfehlen wir zusätzlich die Verwendung von PTFE-Gewindedichtungsband (Art. 0345/0134/0137).

Art.	Ø mm aussen	Gewinde	Preis per
3306	13	½"	1 ST
3307	16	½"	1 ST
3308	20	½"	1 ST
3309	16	¾"	1 ST
3310	20	¾"	1 ST
3311	25	¾"	1 ST
3312	20	1"	1 ST
3313	25	1"	1 ST
3314	30	1"	1 ST

**Winkelstücke 90° - Polypropylen (PP)**

Inkl. O-Ring-Dichtung aus Nitril. Mit Gasgewinde. Für aggressive Medien empfehlen wir zusätzlich die Verwendung von PTFE-Gewindedichtungsband (Art. 0345/0134/0137).

Art.	Ø mm aussen	Gewinde	Preis per
3315	12	½"	1 ST
3316	16	½"	1 ST
3317	20	½"	1 ST
3318	20	¾"	1 ST
3319	25	¾"	1 ST
3320	25	1"	1 ST
3321	30	1"	1 ST

**Mehrzweckwagen**

für leichte Lasten. Edles Design durch gebürstetes Aluminium. Glatte, leicht zu reinigende Oberfläche. 4 Lenkrollen (102 mm) und ergonomische Griffe für leichtes Manövrieren. Leise Laufrollen und leichte Kunststoffkonstruktion gewähren geringe Geräusentwicklung.

Weitere Farben (schwarz, blau, grün, grau, rot, gelb) auf Anfrage lieferbar.

Art.	Masse mm	Höhe mm	Belastbarkeit kg	Farbe	Preis per
6126	854x473	959	90,7	weiss	1 ST

**Transportwagen - Polyethylen (PE)**

ein in drei Positionen verstellbarer Griffbügel lässt dem Anwender die Wahl zu schieben, zu ziehen oder den Transportwagen mit einer Hand zu tragen. Sehr robuste Kunststoffkonstruktion, die nicht verbeult oder rostet. Breite leicht zu bestückende Ladefläche. Die rutschfeste Oberfläche verhindert das ungewollte Verschieben der Ladung. Zusammengeklappt kann der Transportwagen platzsparend gelagert werden. Grosse Rollen geben mehr Stabilität auf allen Bodenbelägen. Aussparungen an der Ladeplattform geben guten Halt für leichtes Tragen.

Art.	Aussenmasse mm	Farbe	Belastbarkeit	Preis per
5596	825x520	grau	181,5 kg	1 ST

